

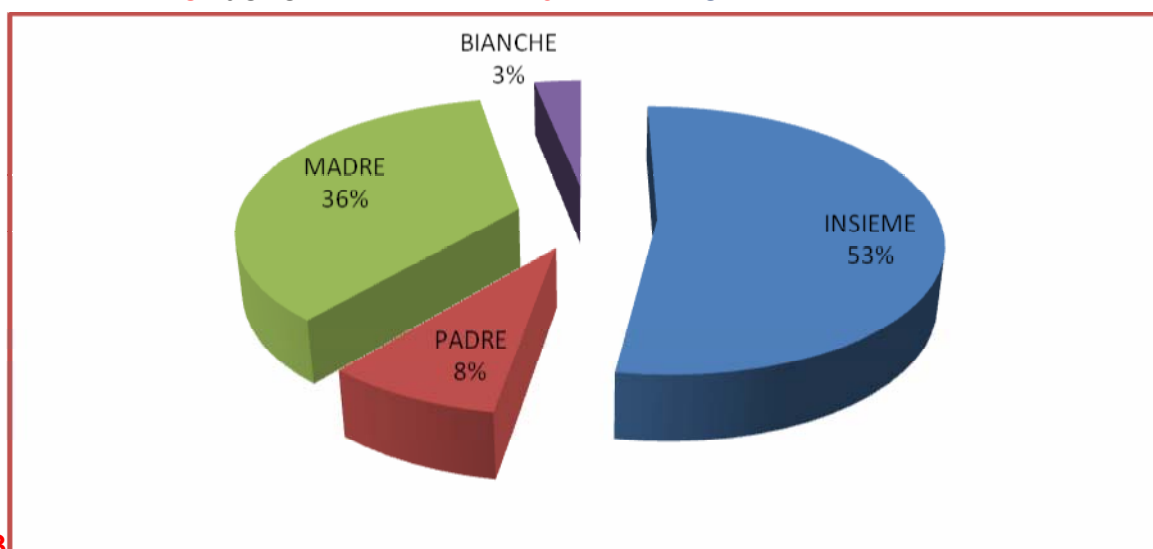
Questionario della qualità percepita GIUGNO 2007 (anonimo da imbucare nella scatola predisposta in ogni plesso) GRAZIE  
Tabulazione GENERALE. DATI AGGREGATI ( Pascoli due classi, s. Eusebio, Valrovina, Campese, XXV Aprile due classi, Rondò, Marchesane)

---

**Numero degli alunni frequentanti le classi quinte del Circolo 132**

**Numero dei questionari restituiti 95**

IL QUESTIONARIO È STATO COMPILATO: DAL PADRE E DALLA MADRE INSIEME **50** SOLO DAL PADRE **8** SOLO DALLA MADRE **34** **BIANCHE**

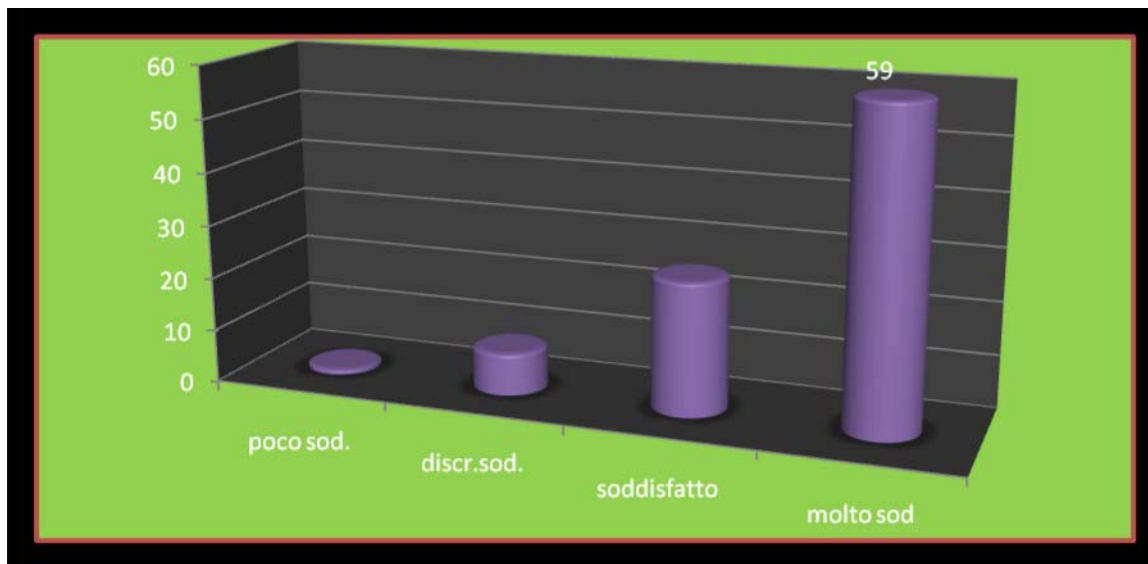


**Note di commento:** si nota che la percentuale maggiore di questionari è fatta dalla famiglia. Considerate che c'è anche una percentuale di separati il cui affidamento è dato alla madre.

**1° QUANTO SONO/ SIAMO SODDISFATTI DEL PERCORSO SCOLASTICO**

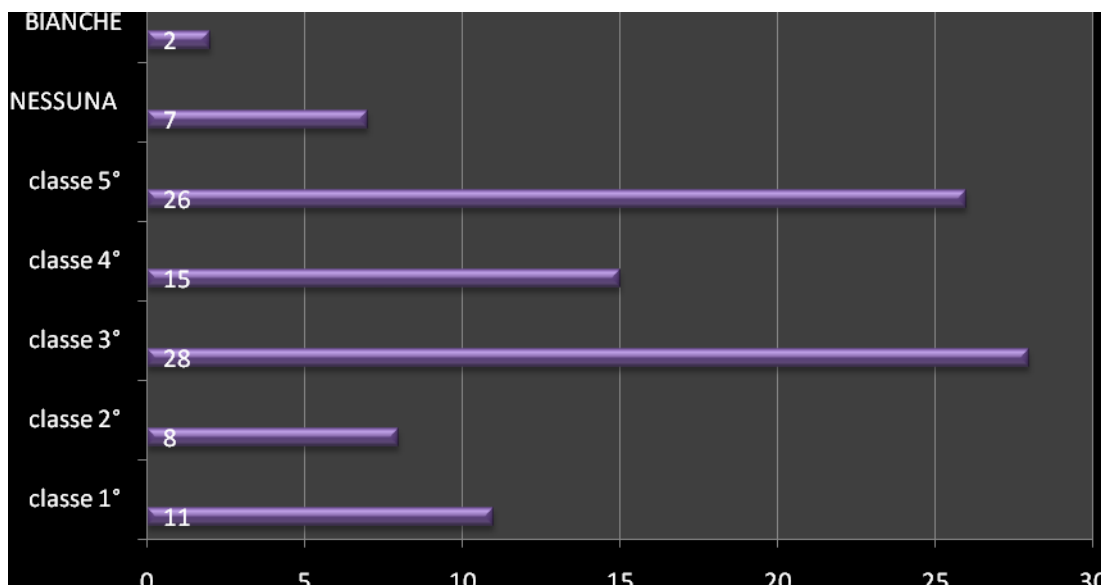
POCO SODDISFATTO **1** DISCRETAMENTE SODDIS. **8** SODDISFATTO **25** MOLTO SODDISFATTO **59**

Questionario della qualità percepita GIUGNO 2007 (anonimo da imbucare nella scatola predisposta in ogni plesso) GRAZIE  
 Tabulazione GENERALE. DATI AGGREGATI ( Pascoli due classi, s. Eusebio, Valrovina, Campese, XXV Aprile due classi, Rondò, Marchesane)



**2° L' ANNO PIÙ DIFFICILE PER NOSTA/O FIGLIA/O È STATO:**

classe prima 11 cl. Seconda 8 cl. Terza 28 classe quarta 15 cl.  
 Quinta 26 nessuna 7 bianche 2

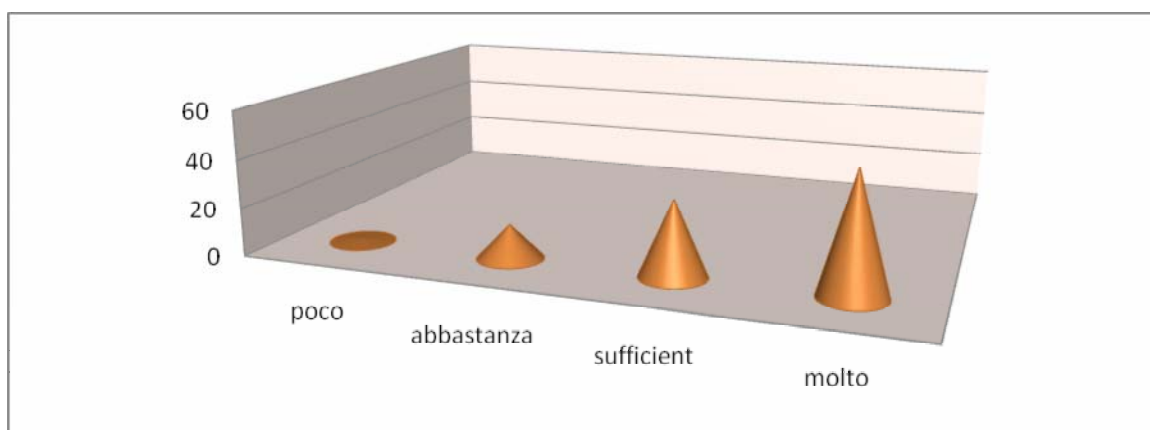


Note di commento: come insegnanti sapevamo che la classe terza fa fare all' alunno un grande salto i dati dei genitori confermano.

Questionario della qualità percepita GIUGNO 2007 (anonimo da imbucare nella scatola predisposta in ogni plesso) GRAZIE  
Tabulazione GENERALE. DATI AGGREGATI ( Pascoli due classi, s. Eusebio,Valrovina,Campese, XXV Aprile due classi, Rondò, Marchesane)

**3° SECONDO VOI VOSTRO FIGLIO/A è PREPARATO/A PER LA SCUOLA MEDIA?**

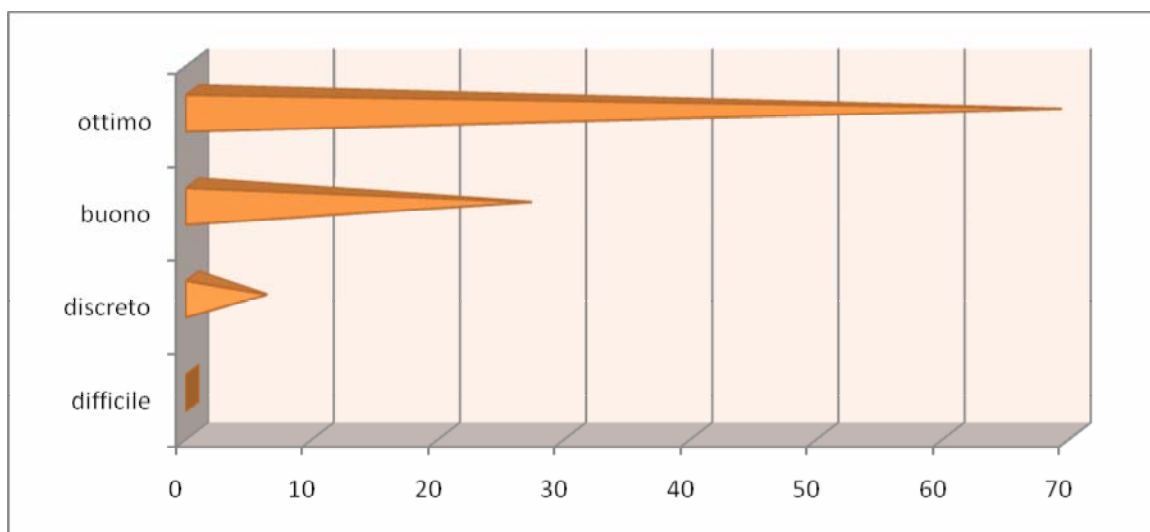
POCO 1 ABBASTANZA 14 SUFFICIENTEMENTE 31 MOLTO 49



**CI SPIEGA, IN POCHE PAROLE, LA SCELTA FATTA ALLA DOMANDA 3**

**4° IL RAPPORTO CON GLI INSEGNANTI è STATO:**

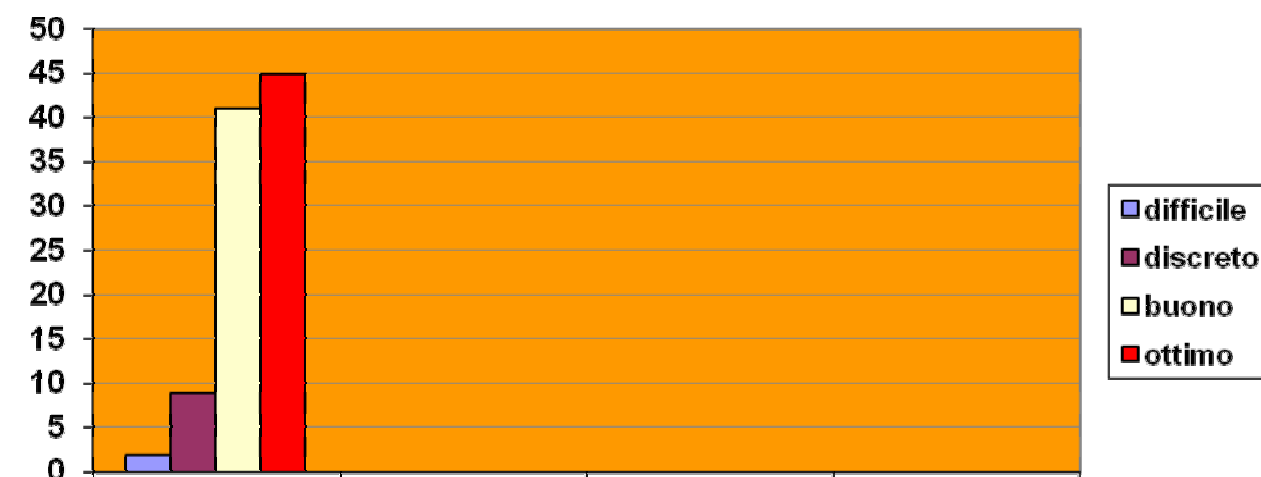
DIFFICILE 1 DISCRETO 5 BUONO 27 OTTIMO 69



**5° IL RAPPORTO CON IL PERSONALE AUSILIARIO è STATO:**

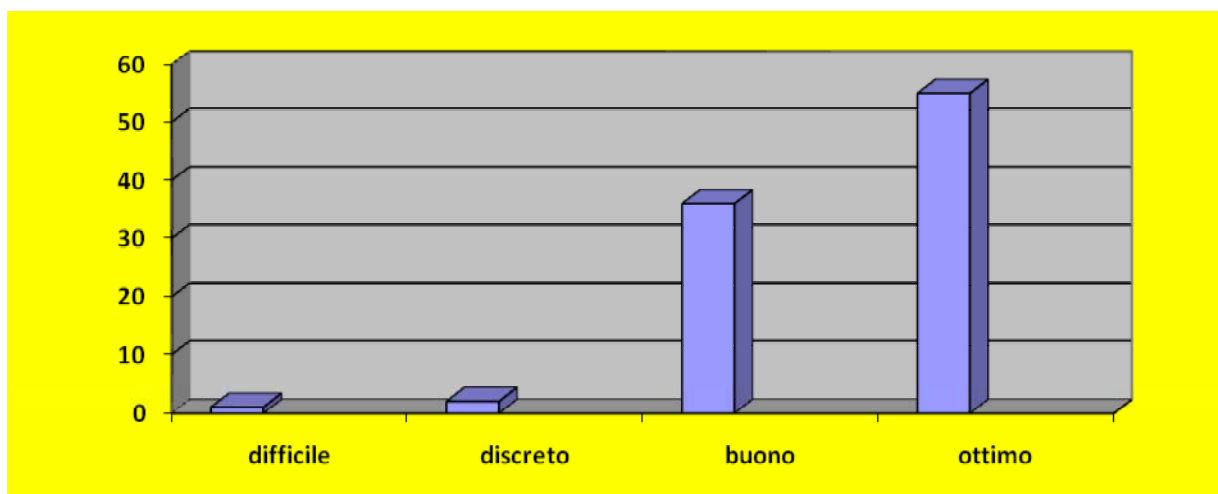
Questionario della qualità percepita GIUGNO 2007 (anonimo da imbucare nella scatola predisposta in ogni plesso) GRAZIE  
 Tabulazione GENERALE. DATI AGGREGATI ( Pascoli due classi, s. Eusebio,Valrovina,Campese, XXV Aprile due classi, Rondò, Marchesane)

DIFFICILE 2 DISCRETO 6 BUONO 41 OTTIMO 45



6° IL RAPPORTO TRA COMPAGNI DI CLASSE È STATO

DIFFICILE 1 DISCRETO 2 BUONO 36 OTTIMO 55

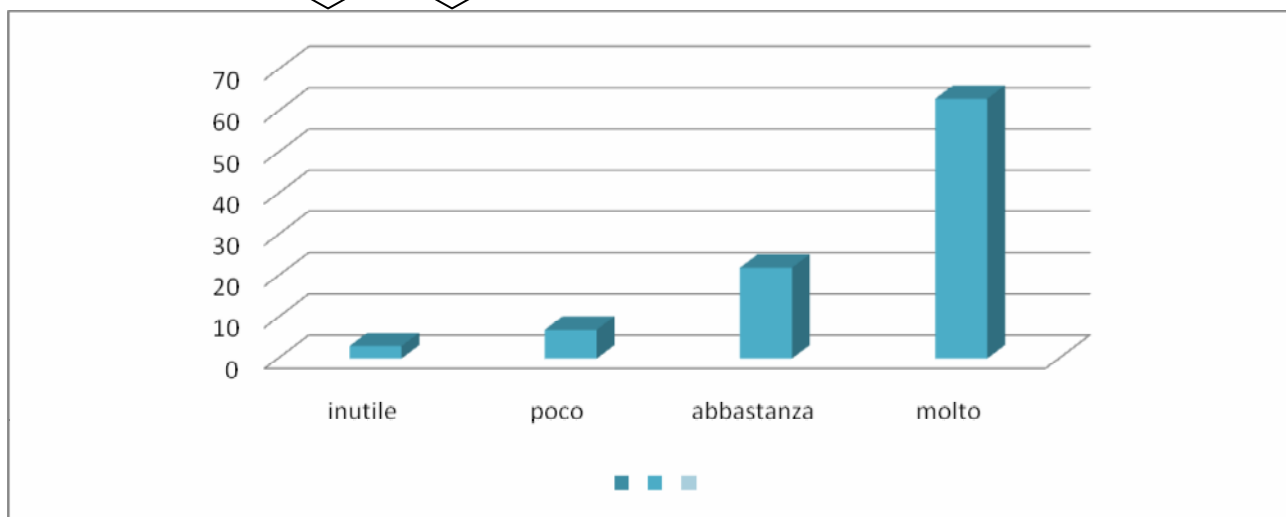


Questionario della qualità percepita GIUGNO 2007 (anonimo da imbucare nella scatola predisposta in ogni plesso) GRAZIE  
Tabulazione GENERALE. DATI AGGREGATI ( Pascoli due classi, s. Eusebio,Valrovina,Campese, XXV Aprile due classi, Rondò, Marchesane)

Note di commento. Nel Piano dell' offerta formativa del 3° Circolo è posta con forza la questione delle relazioni. Questi dati ci confortano poiché i genitori riconoscono che si cerca di istaurare buone relazioni interne.

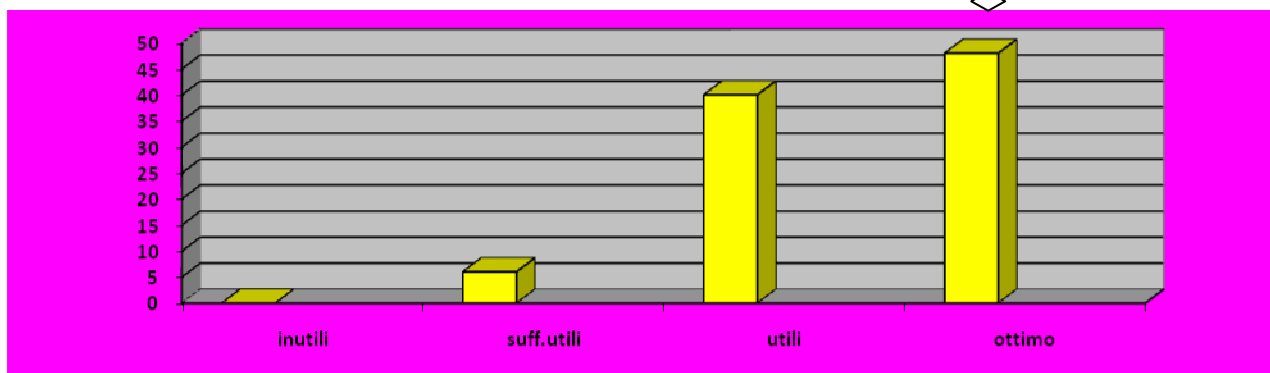
**7°TROVA UTILE IL RAPPRESENTANTE DI CLASSE?**

è UNA FIGURA INUTILE 3 POCO 7 ABBASTANZA 22 MOLTO 63



**8° I PROGETTI PROPOSTI DURANTE QUESTI CINQUE ANNI ( TEATRO,NUOTO, PROGETTI SPORTIVI, GITE ECC.....) SONO GIUDICATI DA VOI:**

INUTILI 0 SUFFICIENTEMENTE UTILI 6 UTILI 40 OTTIMI 48



Note di commento: i genitori hanno capito che non possiamo far la scuola "dello scrivere e del far di conto". altrettanto importanti sono le discipline trasversali, che l' informatica ,

Questionario della qualità percepita GIUGNO 2007 (anonimo da imbucare nella scatola predisposta in ogni plesso) GRAZIE  
Tabulazione GENERALE. DATI AGGREGATI ( Pascoli due classi, s. Eusebio, Valrovina, Campese, XXV Aprile due classi, Rondò, Marchesane)

---

il nuoto, lo sci, i giochi atletici, le gita e tutti i vari progetti realizzati a supporto della didattica sono utili per l' apprendimento.

9° **Raccomandereste ad altri genitori di scegliere la scuola frequentata da vostra/ o figlia/o?**

Si 90 ◊ sono indeciso ◊4 no ◊1



**Nota di commento: senza fare trionfalismi ma possiamo essere contenti dei risultati ottenuti grazie il d.d.**